

EDIFICIO DE VIVIENDAS

Ronda de Calatrava, 2

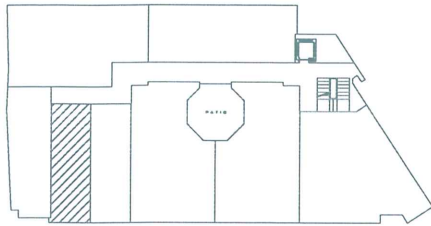
Ciudad Real

planta tipo: 1ºE, 2ºE, 3ºE, 4ºE, 5ºE, 6ºE.

APARTAMENTO - E



perez parada
arquitectos
ARQUITECTURA
Y URBANISMO



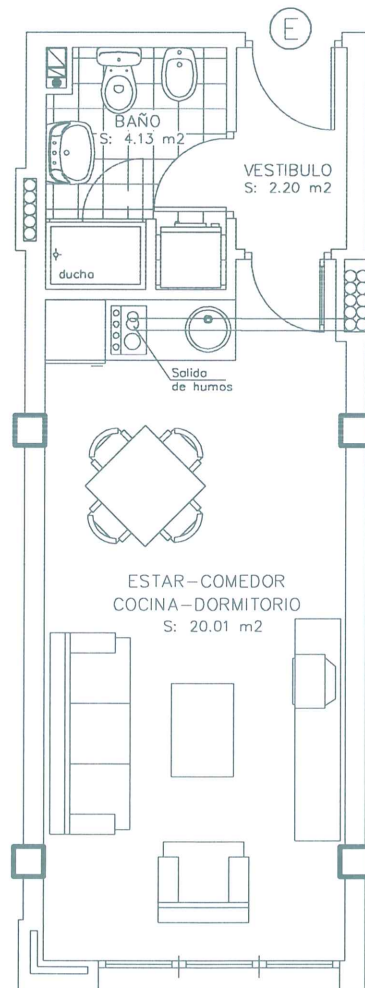
RONDA DE CALATRAVA



CUADRO DE SUPERFICIES UTILES

| APARTAMENTO | E |
|---------------------------------|-------|
| VESTIBULO | 2.20 |
| ESTAR-COMEDOR-COCINA-DORMITORIO | 20.01 |
| BAÑO | 4.13 |
| TOTAL SUPERFICIE UTIL | 26.34 |

NOTA: LAS SUPERFICIES SON APROXIMADAS Y SOLO SON VALIDAS CON CARACTER INFORMATIVO, YA QUE PUEDEN NO ESTAR INDICADOS TODOS LOS PILARES, BAJANTES, ETC., Y ES POSIBLE QUE TENGAN ALGUNA VARIACION EN LA EJECUCION DE LA OBRA.



proyecto:

PEREZ PARADA ARQUITECTOS