

# EDIFICIO DE VIVIENDAS

Ronda de Calatrava, 2

plantas 2<sup>a</sup>, 3<sup>a</sup>, 4<sup>a</sup>, 5<sup>a</sup> Y 6<sup>a</sup> - 1<sup>a</sup> H

VIVIENDA - H

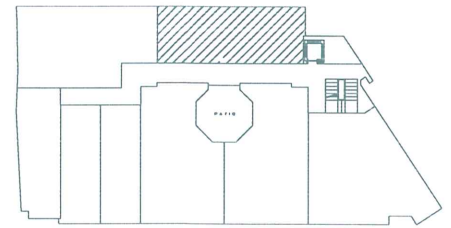


Ciudad Real

PEREZ  
PARADA  
arquitectos

CUADRO DE SUPERFICIES UTILES

VIVIENDA	H
VESTIBULO	3.78
COCINA	6.16
ESTAR-COMEDOR	17.08
DORMITORIO	12.05
BAÑO	3.96
TENDEDERO (1/2)	1.26
TOTAL SUPERFICIE UTIL	44.29



RONDA DE CALATRAVA



NOTA: LAS SUPERFICIES SON APROXIMADAS Y SOLO SON VALIDAS CON CARACTER INFORMATIVO, YA QUE PUEDEN NO ESTAR INDICADOS TODOS LOS PILARES, BAJANTES, ETC., Y ES POSIBLE QUE TENGAN ALGUNA VARIACION EN LA EJECUCION DE LA OBRA.

