

# EDIFICIO DE VIVIENDAS

Ronda de Calatrava, 2

plantas 2<sup>a</sup>, 3<sup>a</sup>, 4<sup>a</sup>, 5<sup>a</sup> Y 6<sup>a</sup> -1/2

VIVIENDA - G

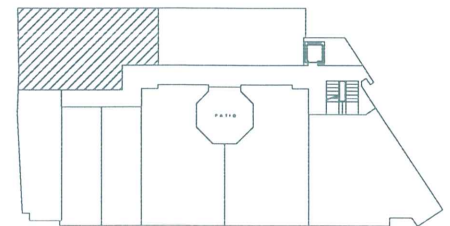


Ciudad Real

PEREZ  
PARADA  
arquitectos

CUADRO DE SUPERFICIES UTILES

VIVIENDA	G
VESTIBULO	3.34
DISTRIBUIDOR	2.96
COCINA	6.93
ESTAR-COMEDOR	18.20
DORMITORIO 1	11.80
DORMITORIO 2	9.71
BAÑO	3.67
TENDEDERO (1/2)	0.68
TOTAL SUPERFICIE UTIL	57.29



RONDA DE CALATRAVA



NOTA: LAS SUPERFICIES SON APROXIMADAS Y SOLO SON VALIDAS CON CARACTER INFORMATIVO, YA QUE PUEDEN NO ESTAR INDICADOS TODOS LOS PILARES, BAJANTES, ETC., Y ES POSIBLE QUE TENGAN ALGUNA VARIACION EN LA EJECUCION DE LA OBRA.

