

EDIFICIO DE VIVIENDAS

Ronda de Calatrava, 2

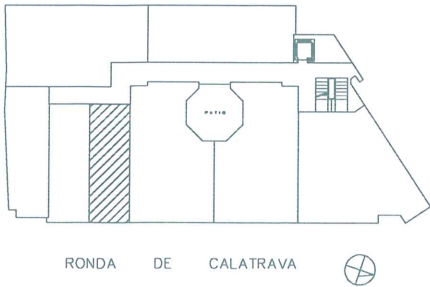
Ciudad Real

planta tipo: 1º-D, 2º-D, 3º-D, 4º-D, 5º-D, 6º-D.

APARTAMENTO - D



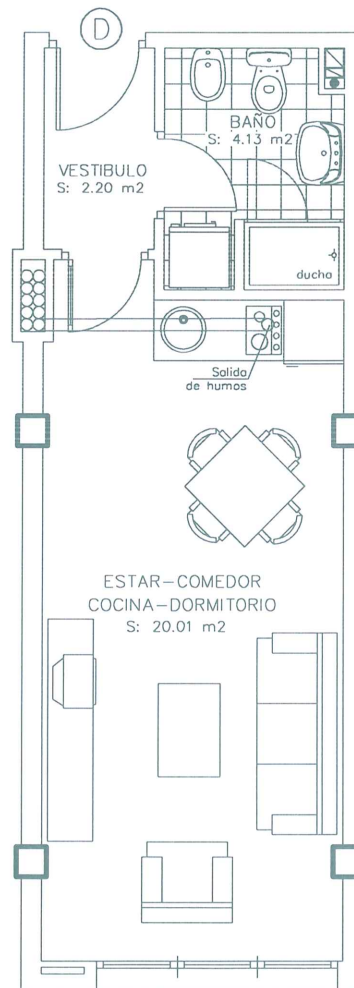
perez parada
arquitectos
ARQUITECTURA
Y URBANISMO



CUADRO DE SUPERFICIES UTILES

APARTAMENTO	D
VESTIBULO	2.20
ESTAR-COMEDOR-COCINA-DORMITORIO	20.01
BAÑO	4.13
TOTAL SUPERFICIE UTIL	26.34

NOTA: LAS SUPERFICIES SON APROXIMADAS Y SOLO SON VALIDAS CON CARACTER INFORMATIVO, YA QUE PUEDEN NO ESTAR INDICADOS TODOS LOS PILARES, BAJANTES, ETC., Y ES POSIBLE QUE TENGAN ALGUNA VARIACION EN LA EJECUCION DE LA OBRA.



proyecto:
PEREZ PARADA ARQUITECTOS