

EDIFICIO DE VIVIENDAS

Ronda de Calatrava, 2

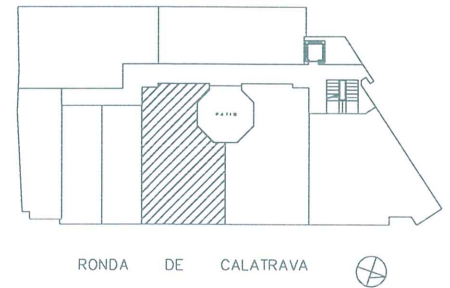
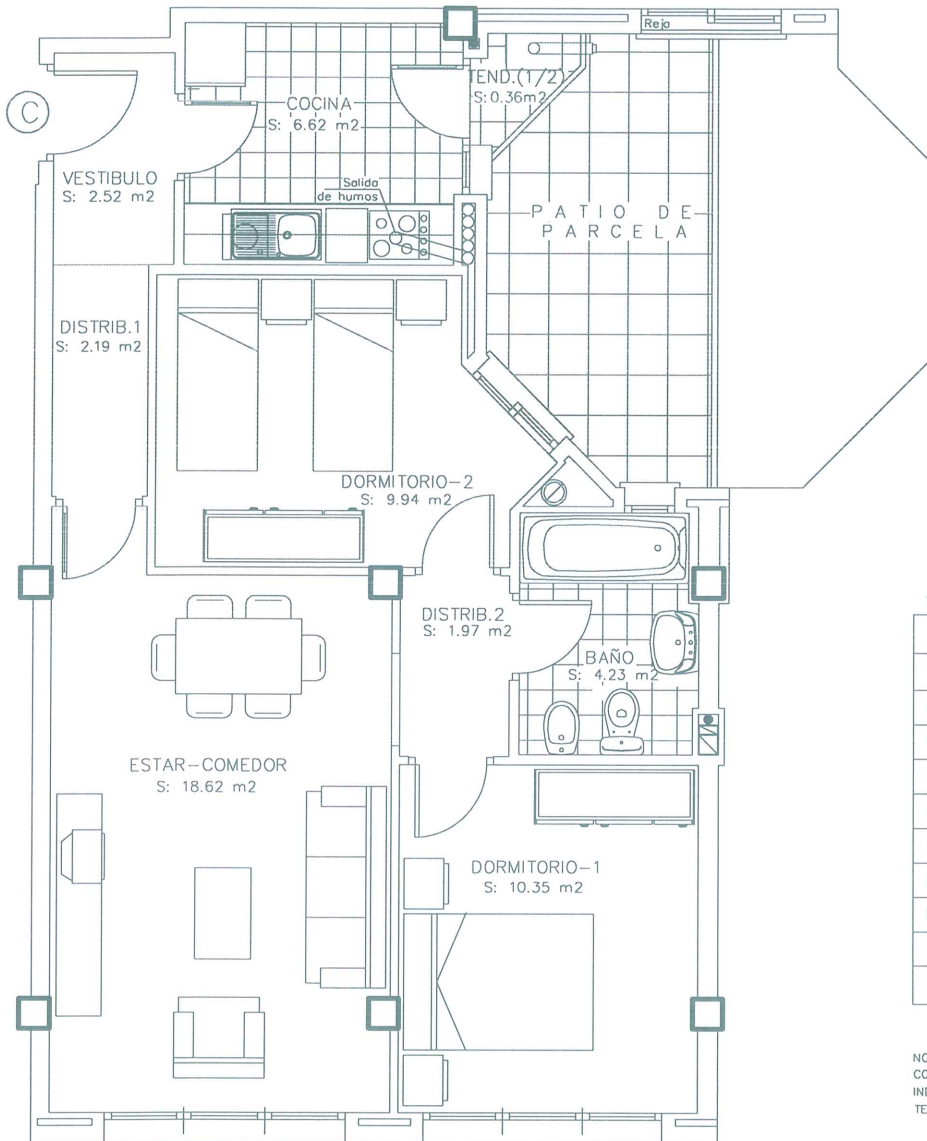
plantas 2^a, 3^a, 4^a, 5^a Y 6^a - 1^o-C

VIVIENDA - C



Ciudad Real

perez parada
arquitectos
ARQUITECTURA
Y URBANISMO



CUADRO DE SUPERFICIES UTILES

VIVIENDA	C
VESTIBULO	2.52
DISTRIBUIDOR 1	2.19
DISTRIBUIDOR 2	1.97
COCINA	6.62
ESTAR-COMEDOR	18.62
DORMITORIO 1	10.35
DORMITORIO 2	9.94
BAÑO	4.23
TENEDERO (1/2)	0.36
TOTAL SUPERFICIE UTIL	56.80

NOTA: LAS SUPERFICIES SON APROXIMADAS Y SOLO SON VALIDAS CON CARACTER INFORMATIVO, YA QUE PUEDEN NO ESTAR INDICADOS TODOS LOS PILARES, BAJANTES, ETC., Y ES POSIBLE QUE TENGAN ALGUNA VARIACION EN LA EJECUCION DE LA OBRA.



proyecto:
PEREZ PARADA ARQUITECTOS