

# EDIFICIO DE VIVIENDAS

Ronda de Calatrava, 2

Ciudad Real

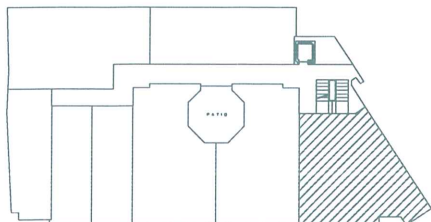
planta tipo: 1ºA, 2ºA, 3ºA, 4ºA, 5ºA, 6ºA

**VIVIENDA - A**



perez parada  
arquitectos

ARQUITECTURA  
Y URBANISMO



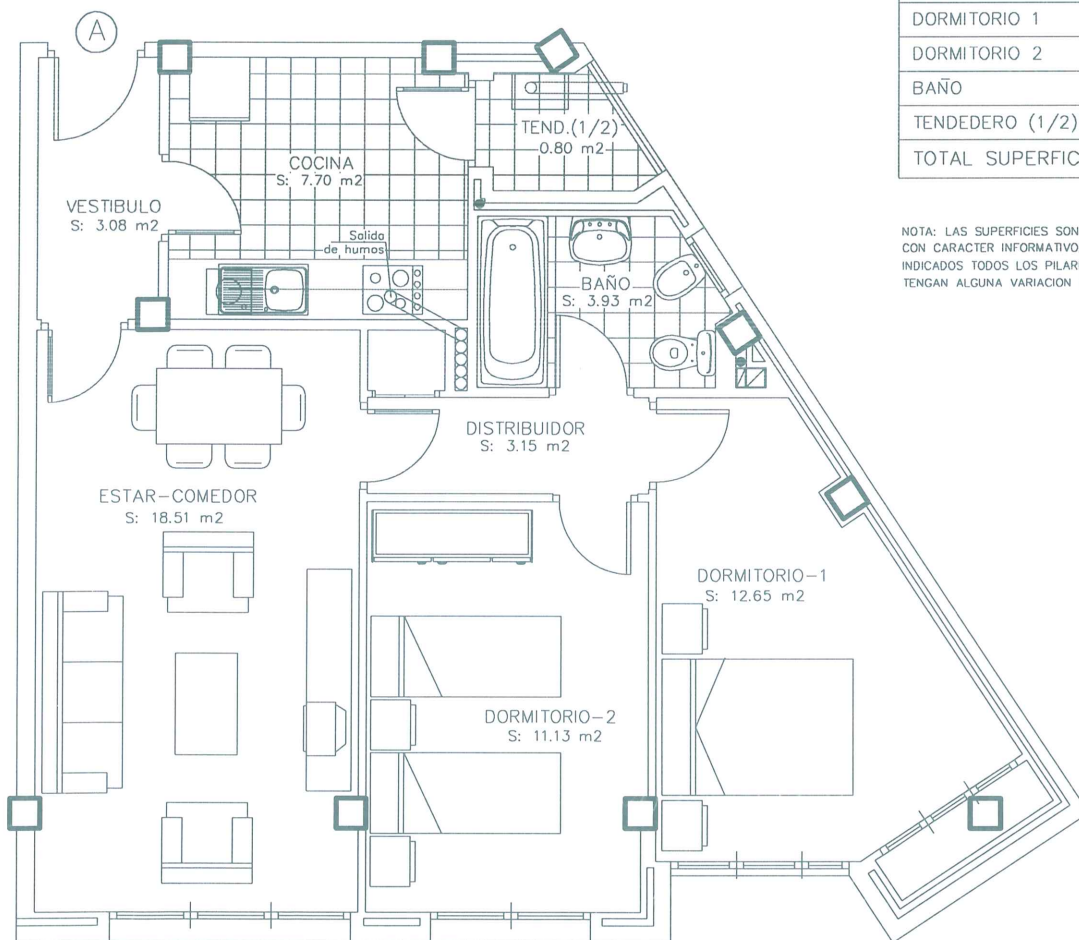
RONDA DE CALATRAVA



CUADRO DE SUPERFICIES UTILES

VIVIENDA	A
VESTIBULO	3.08
DISTRIBUIDOR	3.13
COCINA	7.70
ESTAR-COMEDOR	18.51
DORMITORIO 1	12.65
DORMITORIO 2	11.13
BAÑO	3.93
TENDEDERO (1/2)	0.80
TOTAL SUPERFICIE UTIL	60.95

NOTA: LAS SUPERFICIES SON APROXIMADAS Y SOLO SON VALIDAS CON CARACTER INFORMATIVO, YA QUE PUEDEN NO ESTAR INDICADOS TODOS LOS PILARES, BAJANTES, ETC., Y ES POSIBLE QUE TENGAN ALGUNA VARIACION EN LA EJECUCION DE LA OBRA.



proyecto:

PEREZ PARADA ARQUITECTOS