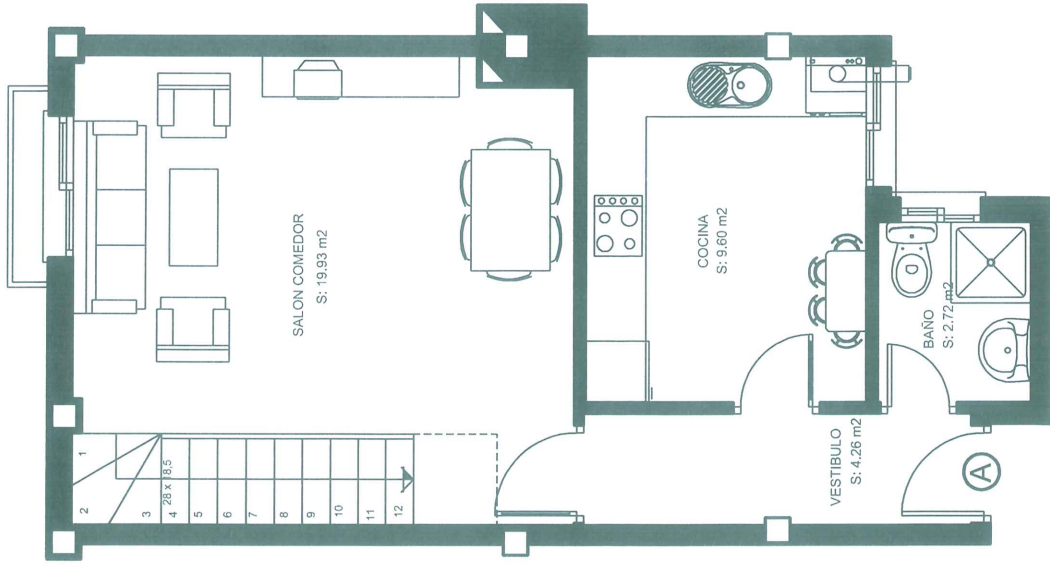


# PORTAL 1

# PLANTAS PRIMERA Y BAJOCUBIERTA PISO A 1A

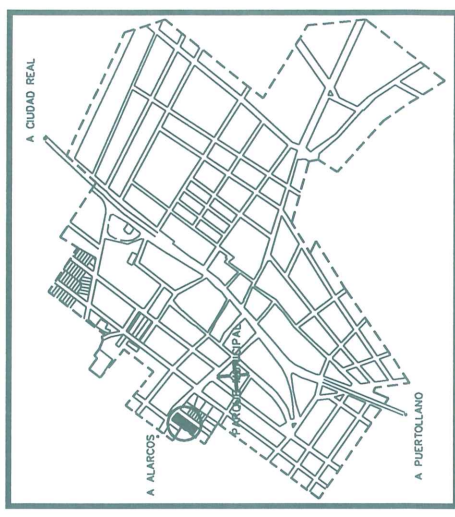
# GREMAN S.L.



PORTAL 1	
Vivienda A	
2 dormitorios	2 dormitorios
Vestibulo	4.26m <sup>2</sup>
Salón Comedor	19.93m <sup>2</sup>
Cocina	9.60m <sup>2</sup>
Lavadero	
Baño 1/ Aseo	2.72m <sup>2</sup>
Dormitorio 1	
Dormitorio 2	

PLANTA BAJOCUBIERTA	
Escalera	3.83m <sup>2</sup>
Distribuidor	3.32m <sup>2</sup>
Dormitorio 1	10.62m <sup>2</sup>
Dormitorio 2	8.76m <sup>2</sup>
Dormitorio 3	
Baño 2	4.62m <sup>2</sup>
Trastero	

Total Útil Vivienda	67.66m <sup>2</sup>
Total Construida Vivienda p. Primera+Bajo Cubierta	82.21m <sup>2</sup>
Superficies exteriores	
TERRAZA 1	6.53m <sup>2</sup>
TERRAZA 2	

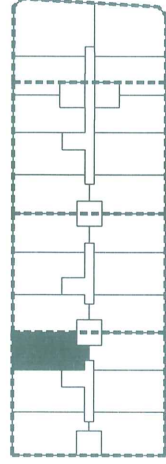


# 36 viviendas en Poblete

## CARRETERA a ALARCOS

EL AMUEBLAMIENTO DE LA COCINA ES ORIENTATIVO

ESCALA 1:50



Este plano corresponde al proyecto, y está sujeto a modificaciones por motivos técnicos y/o jurídicos durante la tramitación y obtención de la licencia de obra y/o desarrollo de la misma.