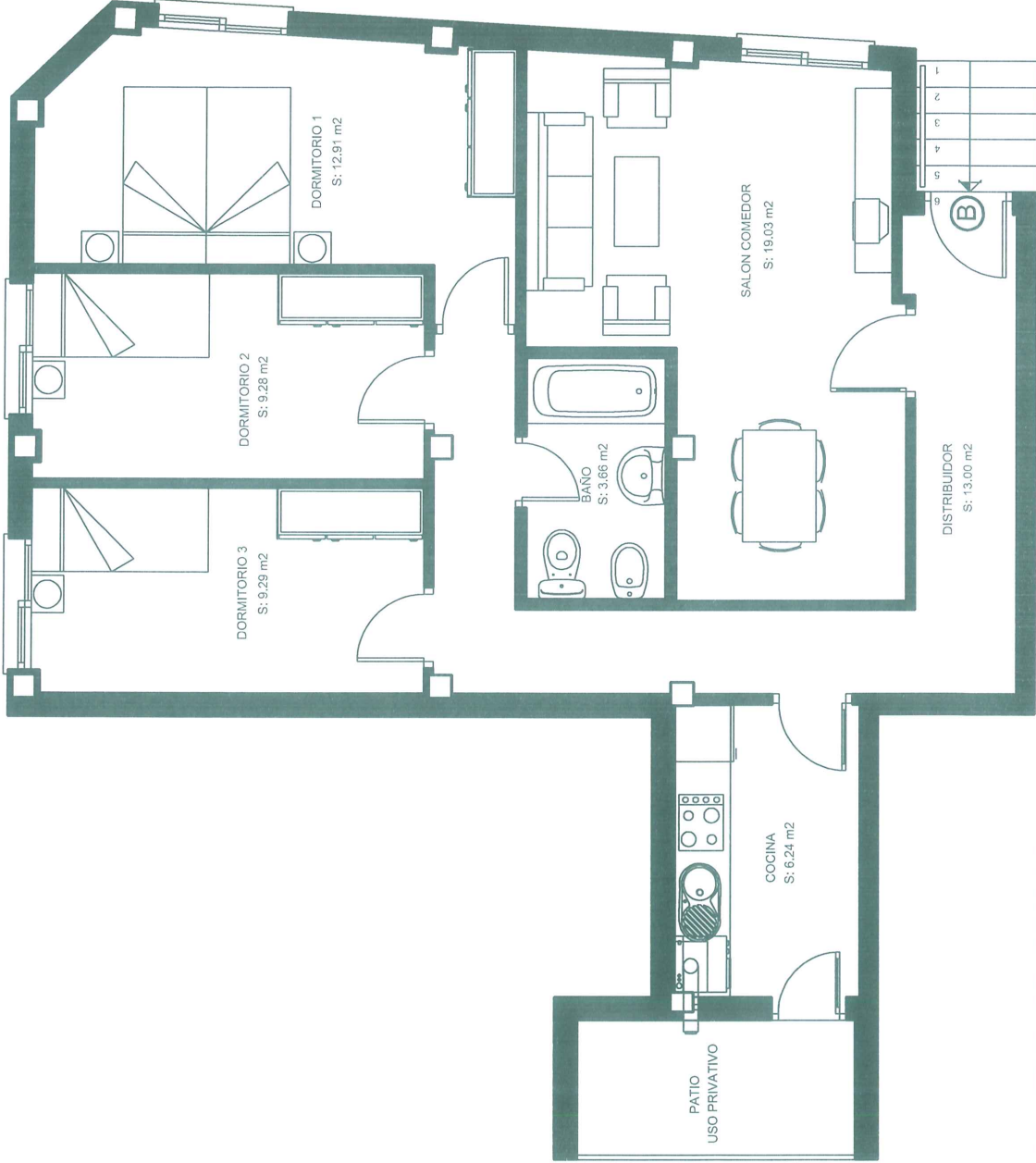


# PORTAL 4

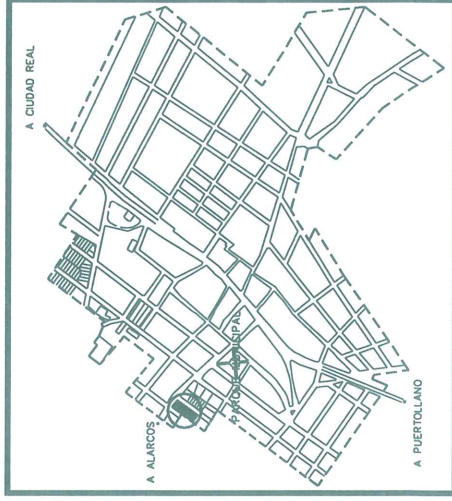
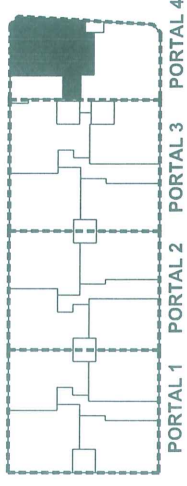
# PLANTA BAJA PISO B BB



EL AMUEBLAMIENTO DE LA COCINA ES ORIENTATIVO

ESCALA 1:50

PORTAL 4	
Vivienda B	
3 dormitorios	
Distribuidor 13.00m <sup>2</sup>	
Salón Comedor 19.03m <sup>2</sup>	
Cocina 6.24m <sup>2</sup>	
Baño 1 3.66m <sup>2</sup>	
Dormitorio 1 12.91m <sup>2</sup>	
Dormitorio 2 9.28m <sup>2</sup>	
Dormitorio 3 9.28m <sup>2</sup>	
Total Superficie Útil 73.41m <sup>2</sup>	
Total Sup. Construida 92.64m <sup>2</sup>	
Superficies exteriores	
Patio 4.50m <sup>2</sup>	



Este plano corresponde al proyecto, y está sujeto a modificaciones por motivos técnicos y/o jurídicos durante la tramitación y obtención de la licencia de obra y/o desarrollo de la misma.

## 36 viviendas en Poblete

CARRETERA a ALARCOS

## GREMAN S.L.