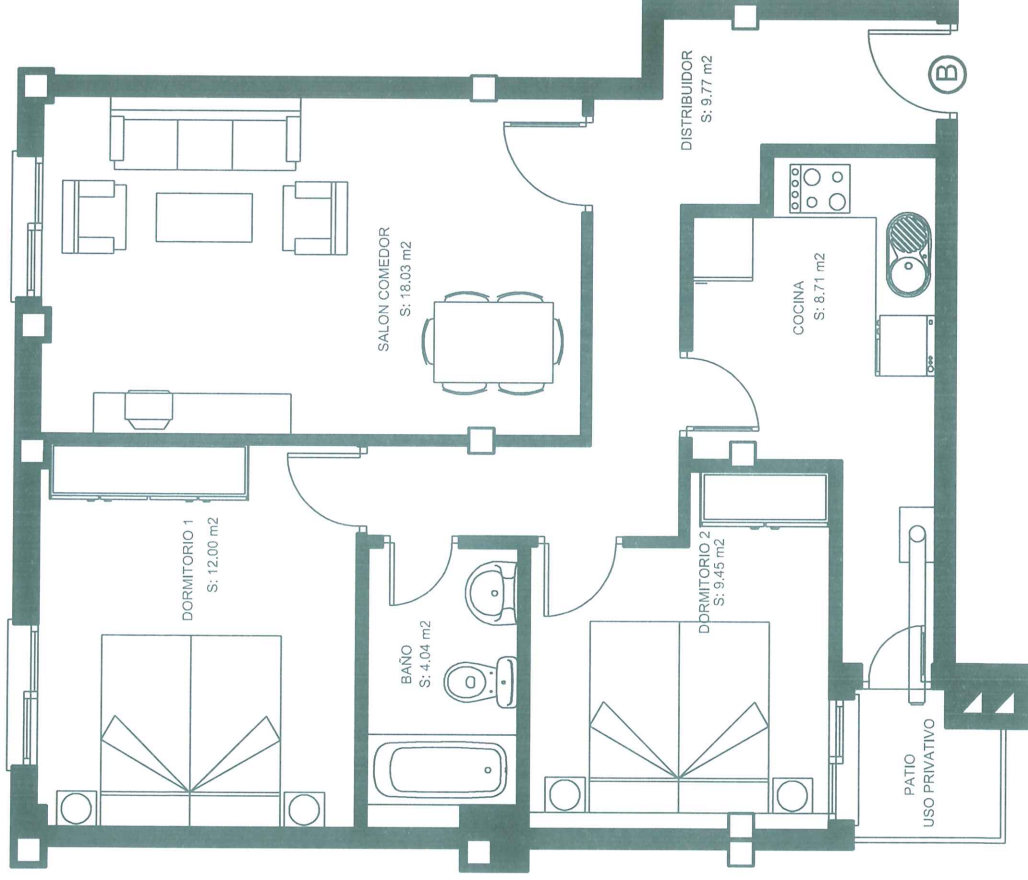
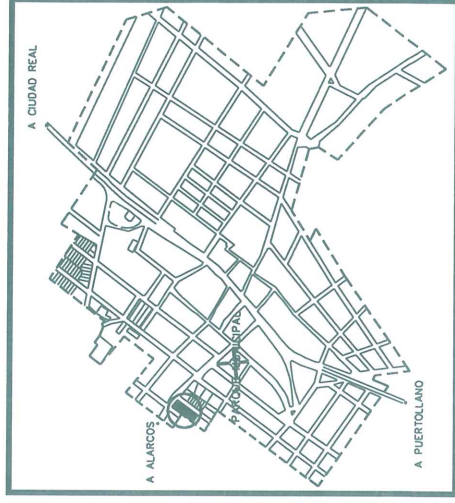
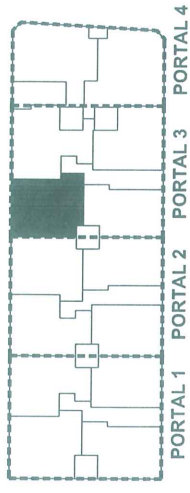


# PORTAL 3

# BB PLANTA BAJA PISO B



PORTAL 3	
Vivienda B	
<b>PLANTA BAJA</b>	<b>2 dormitorios</b>
Distribuidor	9,77m <sup>2</sup>
Salón Comedor	18,03m <sup>2</sup>
Cocina	8,71m <sup>2</sup>
Baño 1	4,04m <sup>2</sup>
Dormitorio 1	12,00m <sup>2</sup>
Baño 2	9,45m <sup>2</sup>
Dormitorio 2	9,45m <sup>2</sup>
Dormitorio 3	62,00m <sup>2</sup>
<b>Total Superficie Útil</b>	<b>78,24m<sup>2</sup></b>
<b>Total Sup. Construida</b>	<b>78,24m<sup>2</sup></b>
<b>Superficies exteriores</b>	
Patio	2,25m <sup>2</sup>



EL ANUEBLAMIENTO DE LA COCINA ES ORIENTATIVO

ESCALA 1:50

## 36 viviendas en Poblete

CARRETERA a ALARCOS

## GREMAN S.L.

Este plano corresponde al proyecto, y está sujeto a modificaciones por motivos técnicos y/o jurídicos durante la tramitación y obtención de la licencia de obra y/o desarrollo de la misma.